



ASZINKRONMOTOROK

3 és 1 fázis



red line

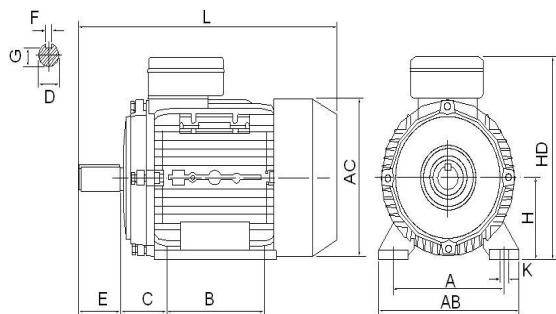
3 fázisú aszinkronmotor M56 - M132



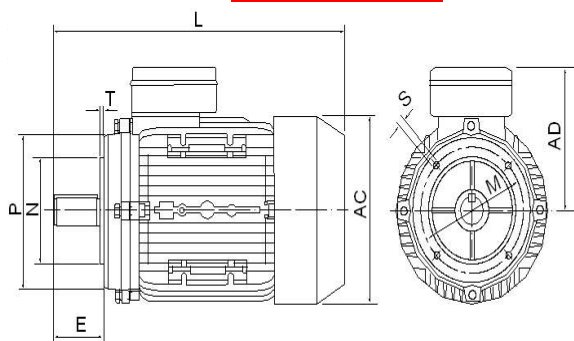
Műszaki tulajdonságok

Ház	Alumínium - levehető talp	Szigetelési osztály	F
Építési forma	B3	Kapocsdoboz	két komponensű alumínium
Kapocsdoboz helyzete	Felül(B3)	Motor rögzítés	csavarokkal
Tápellátás	230/400 V 50 Hz (Pn ? 4 kW)	Lakkozás	szürke RAL 7001
	400/690 V 50 Hz (Pn > 4 kW)	Ventilátor fedél	festett acéllemez
Védettség	IP55	Üzem	S1
Csapágy	2RS		

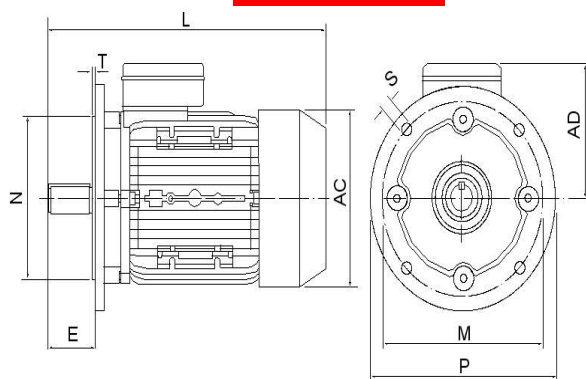
B3



B14



B5



3 fázisú aszinkronmotor

M56 - M132



Méret	Pn		n	In (400 V)	Cos ?	?	eff	Mn	Mm/Mn	Ms/Mn	Is/In	J	Tömeg
	kW	Hp	min ⁻¹	A	%	Nm					Kgm2	Kg	
MT56A - 2	0,09	0,12	2740	0,35	0,66	57		0,31	4,8	4,8	4,2	0,00008	3,7
MT56B - 2	0,12	0,16	2730	0,40	0,71	62		0,42	3,6	3,7	3,4	0,00012	3,9
MT63A - 2	0,18	0,25	2720	0,53	0,74	66		0,63	3,6	3,5	3,9	0,00013	4,1
MT63B - 2	0,25	0,35	2720	0,70	0,76	68		0,88	3,9	3,9	4,3	0,00015	4,6
MT71A - 2	0,37	0,50	2730	0,93	0,82	70		1,29	3,6	3,8	4,3	0,00017	5,5
MT71B - 2	0,55	0,75	2715	1,33	0,82	73		1,93	3,3	3,4	4,7	0,00055	6
MT80A - 2	0,75	1,00	2715	1,75	0,88	70,7		2,64	3,0	3,0	4,8	0,00068	9,5
MT80B - 2	1,10	1,50	2750	2,51	0,88	72,3	eff 3	3,82	3,1	3,2	4,8	0,00096	10,8
MT80C - 2	1,50	2,00	2750	3,20	0,86	72,3	eff 3	5,30	3,1	3,1	4,4	0,00068	12,1
MT90SA - 2	1,50	2,00	2800	3,22	0,86	78,5	eff 2	5,12	3,2	3,2	5,2	0,00146	14,3
MT90LA - 2	2,20	3,00	2800	4,69	0,87	78,1	eff 3	7,50	3,1	3,1	5,1	0,00184	16,2
MT90LB - 2	3,00	4,00	2800	6,37	0,83	82,2	eff 3	10,23	3,4	3,4	6,0	0,00225	18,8
MT100LA - 2	3,00	4,00	2870	6,14	0,86	82,4	eff 3	9,98	3,3	2,8	6,0	0,00253	24
MT100LB - 2	4,00	5,50	2880	7,91	0,87	84,2	eff 2	13,26	3,4	3,0	7,0	0,00300	27,6
MT112MA - 2	4,00	5,50	2890	7,87	0,88	83,7	eff 3	13,22	3,1	2,3	6,9	0,00540	31,3
MT112MB - 2	5,50	7,50	2900	10,67	0,88	84,9	eff 3	18,11	3,4	2,5	4,0	0,00620	35,4
MT112MC - 2	7,50	10,00	2895	14,85	0,85	86,1	eff 3	24,70	2,8	3,6	4,6	0,00484	42
MT132SA - 2	5,50	7,50	2910	10,40	0,90	85,2	eff 3	18,05	3,2	2,3	6,4	0,00278	49
MT132SB - 2	7,50	10,00	2900	13,97	0,91	85,5	eff 3	24,70	2,8	2,1	6,0	0,00113	54
MT132SC - 2	11,00	15,00	2900	20,30	0,89	86,7	eff 3	36,30	3,2	2,5	6,7	0,01146	55
MT56A - 4	0,09	0,12	1380	0,45	0,55	52		0,62	3,6	3,6	2,7	0,00021	3,7
MT63A - 4	0,12	0,16	1350	0,49	0,63	56		0,85	2,5	2,3	2,6	0,00025	4
MT63B - 4	0,18	0,25	1340	0,71	0,62	59		1,28	2,8	2,7	3,0	0,00028	4,2
MT71A - 4	0,25	0,35	1390	0,80	0,68	67		1,72	2,8	2,4	3,7	0,00044	6
MT71B - 4	0,37	0,50	1360	1,09	0,73	67,5		2,60	2,3	2,1	3,4	0,00054	6,5
MT71C - 4	0,55	0,75	1360	1,62	0,69	71,2		3,86	2,8	2,6	3,9	0,00069	7,8
MT80A - 4	0,55	0,75	1370	1,52	0,76	69		3,83	2,3	2,2	3,9	0,00120	9
MT80B - 4	0,75	1,00	1380	2,05	0,73	72,7		5,19	2,6	2,7	4,3	0,00150	10,6
MT80C - 4	1,10	1,50	1320	2,80	0,81	68		7,90	1,9	1,5	4,0	0,00185	12,1
MT90SA - 4	1,10	1,50	1385	2,70	0,78	75,8	eff 3	7,58	2,8	2,5	4,6	0,00177	13,8
MT90LA - 4	1,50	2,00	1410	3,50	0,77	80,7	eff 2	10,16	3,3	3,0	4,9	0,00228	16
MT100LA - 4	2,20	3,00	1430	4,62	0,84	82,1	eff 2	14,69	2,9	2,2	5,8	0,00494	24
MT100LB - 4	3,00	4,00	1410	6,63	0,82	80	eff 3	20,32	2,5	2,1	5,0	0,00612	25,6
MT100LC - 4	4,00	5,50	1415	8,60	0,81	82,7	eff 3	27,00	2,6	3,0	5,6	0,00508	30
MT112MA - 4	4,00	5,50	1440	8,63	0,80	84	eff 3	26,53	3,2	2,5	6,2	0,01064	35
MT112MB - 4	5,50	7,50	1440	11,50	0,81	85,1	eff 3	36,50	2,6	3,3	6,2	0,00955	40
MT132SA - 4	5,50	7,50	1450	10,90	0,85	86	eff 2	36,22	2,6	2,0	5,6	0,02818	50,5
MT132MA - 4	7,50	10,00	1450	14,31	0,86	88,3	eff 2	49,40	2,8	2,0	6,2	0,02833	59,5

Méret	Méretek (mm)															Közös méretek (mm)								
	B3						B14					B5				D	F	G	AC	AD	HD	L		
	A	AB	B	C	E	H	K	M	N	P	S	T	M	N	P								S	T
M56	90	110	71	36	20	56	5,8	65	50	80	M5	2,5	100	80	120	7	3,0	9	3	10,2	114	96	152	194
M63	100	120	80	40	23	63	7,0	75	60	90	M5	2,5	115	95	140	10	3,0	11	4	12,5	124	99	162	219
M71	112	136	90	45	30	71	7,0	85	70	105	M6	2,5	130	110	160	10	3,0	14	5	16,0	147	110	181	252
M80	125	160	100	50	40	80	10,0	100	80	120	M6	3,0	165	130	200	12	3,5	19	6	21,5	165	132	212	285
M90S	140	176	100	56	50	90	10,0	115	95	140	M8	3,0	165	130	200	12	3,5	24	8	27,0	181	139	229	332
M90L	140	176	125	56	50	90	10,0	115	95	140	M8	3,0	165	130	200	12	3,5	24	8	27,0	181	139	229	332
M100L	160	202	140	63	60	100	12,0	130	110	160	M8	3,5	215	180	250	15	3,5	28	8	31,0	204	148	248	387
M112M	190	237	140	70	60	112	12,0	130	110	160	M8	3,5	215	180	250	15	4,0	28	8	31,0	228	168	280	411
M132S	216	266	178	89	80	132	12,0	165	130	200	M10	4,0	265	230	300	15	4,0	38	10	41,0	268	185	317	508
M132M	216	266	178	89	80	132	12,0	165	130	200	M11	4,0	265	230	300	15	4,0	38	10	41,0	268	185	317	508

3 fázisú aszinkronmotor M160 - M315

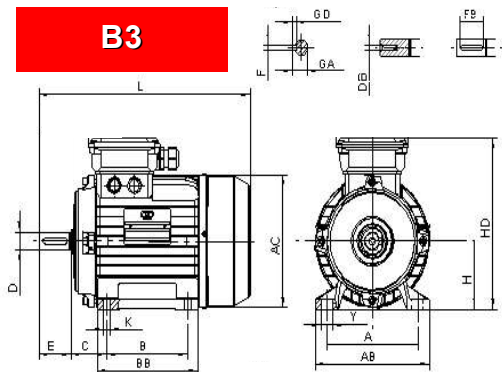


Műszaki tulajdonságok

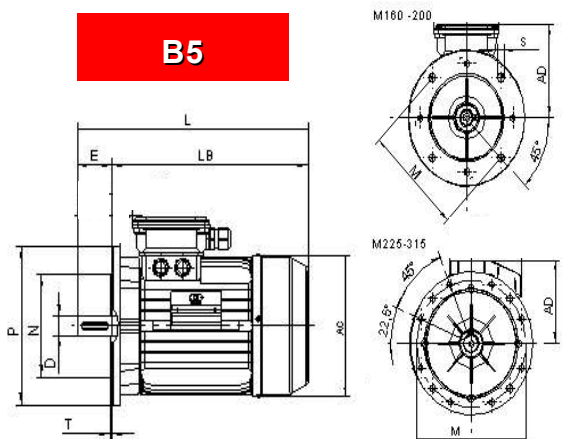
Ház	Öntöttvas	Szigetelési osztály	F
Építési forma	B3	Kapocsdoboz	Két komponensű alumínium
Kapocsdoboz helyzete	Felül (B3)	Motor rögzítés	Csavarokkal
Tápellátás	400/690 V 50 Hz	Lakkozás	Kék RAL 5010
Védettség	IP55	Ventilátor fedés	festett acéllemez
Csapágy	2RS	Üzem	S1



B3



B5



Méret	Méretek (mm)														Közös méretek (mm)							
	B3							B5							D	F	GA	GD	DB	AC	HD	L
M160M	254	292	210	246	108	110	160	15	15	300	250	350	19	5	42	12	45	8	M16	287	347	567
M160L	254	304	254	300	108	110	160	15	15	300	250	350	19	5	42	12	45	8	M16	334	402	670
M180M	279	320	241	328	121	110	180	15	15	300	250	350	19	5	48	14	51,5	9	M16	334	422	700
M180L	279	320	279	328	121	110	180	15	15	300	250	350	19	5	48	14	51,5	9	M16	334	422	700
M200La - 2	318	368	305	360	133	110	200	19	19	350	300	400	19	5	55	16	59	10	M20	375	460	670
M	318	395	305	375	133	110	200	19	19	400	300	400	19	5	55	18	69	10	M20	410	490	781
M225S - 2	356	425	286	380	149	140	225	19	19	400	350	450	19	5	60	18	64	11	M20	410	515	811
M	356	425	286	380	149	140	225	19	19	400	350	450	19	5	60	18	64	11	M20	410	515	811
M225M - 2	318	395	311	380	133	110	225	19	19	400	350	450	19	5	55	18	59	10	M20	410	515	781
M	356	425	311	380	149	140	225	19	19	400	350	450	19	5	60	18	64	11	M20	410	515	811
M250M - 2	406	480	349	425	168	140	250	24	24	500	450	550	19	5	60	18	64	11	M20	458	560	886
M	406	480	349	425	168	140	250	24	24	500	450	550	19	5	65	18	69	11	M20	458	560	886
M280S - 2	457	560	368	510	190	140	280	24	24	500	450	550	19	5	65	18	69	11	M20	545	660	965
M	457	560	368	510	190	140	280	24	24	500	450	550	19	5	75	20	79,5	12	M20	545	660	965
M280M - 2	457	560	419	510	190	140	280	24	24	500	450	550	19	5	65	18	69	11	M20	545	660	965
M	457	560	419	510	190	140	280	24	24	500	450	550	19	5	75	20	79,5	12	M20	545	660	965
M315S - 2	508	608	406	570	216	140	315	28	28	600	550	660	24	6	65	18	69	11	M20	620	695	1080
M	508	608	406	570	216	170	315	28	28	600	550	660	24	6	80	22	85	14	M20	620	695	1110
M315M - 2	508	608	457	570	216	140	315	28	28	600	550	660	24	6	65	18	69	11	M20	620	695	1150
M	508	608	457	570	216	170	315	28	28	600	550	660	24	6	80	22	85	14	M20	620	695	1180
M315La - 2	508	608	508	620	216	140	315	28	28	600	550	660	24	6	65	18	69	11	M20	680	815	1160
M315Lb - 2	508	608	508	620	216	140	315	28	28	600	550	660	24	6	65	18	69	11	M20	680	815	1260
M315L - 4	508	608	508	620	216	170	315	28	28	600	550	660	24	6	80	22	85	14	M20	680	815	1290
M	508	608	508	620	216	170	315	28	28	600	550	660	22	6	80	22	85	14	M20	680	815	1190

3 fázisú aszinkronmotor M160 - M315



Méret	Pn		n min ⁻¹	In (400 V) A	Cos ?	? %	eff	Mn	Mm/Mn	Ms/Mn	ls/ln	J	Tömeg
	kW	Hp						Nm				Kgm2	Kg
MT160MA - 2	11	15	2910	20,0	0,90	89	eff 2	36,10	3,3	3,1	6,7	0,0238	81
MT160MB - 2	15	20	2900	27,0	0,90	89	eff 2	49,40	3,5	3,9	7,5	0,03117	91
MT160LB - 2	18,5	25	2920	33,0	0,89	90,5	eff 2	60,50	2,9	2,3	7,0	0,04188	133
MT180MA - 2	22	30	2925	40,0	0,88	90,5	eff 2	71,80	3,2	2,6	7,3	0,063	170
MT200LA - 2	30	40	2925	52,9	0,89	92	eff 2	97,90	3,0	2,4	7,0	0,076	185
MT200LB - 2	37	50	2940	64,0	0,90	93	eff 2	120,20	3,2	2,4	7,2	0,13	255
MT225MA - 2	45	60	2940	78,0	0,90	93,4	eff 2	146,20	3,2	2,5	7,2	0,15	275
MT250MA - 2	55	75	2950	93,5	0,91	93,4	eff 2	178,10	3,3	2,3	7,5	0,21	340
MT280SA - 2	75	100	2955	128,0	0,91	93	eff 3	242,40	2,9	2,0	7,5	0,47	485
MT280MA - 2	90	120	2955	152,0	0,92	93	eff 3	290,90	2,9	1,7	6,9	0,52	515
MT315SA - 2	110	150	2965	185,0	0,92	93,5		354,30	3,4	2,1	7,2	0,85	685
MT315MA - 2	132	180	2965	220,0	0,92	94,2		425,20	3,4	2,3	7,5	1,02	770
MT315LA - 2	160	215	2970	264,0	0,93	94		514,50	2,8	1,8	7,2	1,42	970
MT315LB - 2	200	270	2970	327,0	0,93	95		643,10	2,8	1,8	7,2	1,78	1100
MT160MA - 4	11	15	1450	21,0	0,86	89,5	eff 2	72,40	2,4	2,2	5,2	0,04575	87
MT160LA - 4	15	20	1450	28,0	0,86	89,5	eff 2	98,80	2,6	2,5	5,8	0,05968	111
MT180MA - 4	18,5	25	1455	34,5	0,86	90	eff 2	121,40	2,5	2,3	6,2	0,087	142
MT180LA - 4	22	30	1450	41,8	0,84	90,5	eff 2	144,90	2,5	2,2	6,2	0,16	155
MT200LA - 4	30	40	1465	55,7	0,85	91,5	eff 3	195,56	2,6	2,5	6,8	0,2	190
MT225SA - 4	37	50	1470	68,4	0,85	92	eff 2	240,40	2,6	2,6	6,7	0,27	260
MT225MA - 4	45	60	1470	83,0	0,85	92,5	eff 3	292,30	2,5	2,5	6,9	0,45	280
MT250MA - 4	55	75	1475	99,4	0,86	93	eff 2	356,10	2,4	2,4	6,8	0,5	350
MT280SA - 4	75	100	1485	135,0	0,85	94,3	eff 2	482,30	2,3	2,1	7,2	1	490
MT280MA - 4	90	120	1485	156,0	0,88	95	eff 2	578,79	2,3	2,3	7,2	1,2	525
MT315SA - 4	110	150	1485	191,0	0,87	95,1		707,41	2,8	2,3	6,8	3,97	742
MT315MA - 4	132	180	1490	226,0	0,88	95,8		846,00	2,8	2,3	7,0	3,57	855
MT315LA - 4	160	215	1485	272,0	0,89	95,3		1029,00	2,2	1,9	6,8	2,7	1057
MT315LB - 4	200	270	1485	339,0	0,89	95,6		1286,20	2,0	1,9	6,8	2,19	1150
MT160LA - 6	7,5	10	960	15,0	0,81	86,5		74,61	2,5	2,3	5,0	0,06927	86
MT160LB - 6	11	15	965	23,2	0,80	86		108,86	2,5	1,9	6,5	0,12674	113
MT180LA - 6	15	20	970	29,4	0,83	88,5		147,68	3,0	2,3	7,0	0,15	149
MT200LA - 6	18,5	25	975	34,7	0,86	89,5		181,21	2,8	2,0	6,9	0,24	180
MT200LB - 6	22	30	975	42,3	0,83	90,5		215,49	2,3	2,2	6,0	0,41	250
MT225MA - 6	30	40	975	57,0	0,84	90,5		293,85	2,4	2,1	6,8	0,5	285
MT250MA - 6	37	50	980	69,0	0,84	91,5		360,60	2,5	2,3	6,3	0,65	335
MT280SA - 6	45	60	985	83,2	0,84	93		436,30	2,3	2,2	6,5	1,2	440
MT280MA - 6	55	75	985	102,0	0,84	92,5		533,20	2,3	2,1	6,1	1,3	460
MT315SA - 6	75	100	990	135,0	0,85	94,5		723,50	2,5	2,3	6,5	3,04	720
MT315MA - 6	90	120	990	162,0	0,85	94,5		868,20	2,4	2,2	6,5	3,36	780
MT315LA - 6	110	150	990	190,0	0,88	94,8		1061,11	2,4	1,6	6,7	4,54	913
MT315LB - 6	132	180	990	223,0	0,90	95		1273,33	2,4	1,7	7,0	5,15	1010
MT160LA - 8	5,5	7,5	720	13,0	0,74	83,5		73,00	2,9	2,4	4,5	0,09353	85
MT180LA - 8	11	15	725	24,7	0,74	87		144,90	2,7	2,0	6,0	0,15	145
MT200LA - 8	15	20	730	33,2	0,71	88		196,20	2,7	2,0	6,2	0,25	180
MT225SA - 8	18,5	25	735	39,0	0,76	90		240,40	2,8	2,1	6,8	0,41	250
MT225MA - 8	22	30	735	45,9	0,77	90		285,90	2,8	2,1	6,6	0,5	265
MT250MA - 8	30	40	735	61,1	0,78	91		389,80	2,3	2,1	5,7	0,7	345
MT280SA - 8	37	50	740	79,6	0,73	92		477,50	2,7	1,9	6,7	1,2	440
MT280MA - 8	45	60	740	93,2	0,75	93		580,70	2,7	1,9	6,7	1,4	470
MT315SA - 8	55	75	740	102,0	0,83	93,6		709,80	2,8	2,2	7,0	3,29	705
MT315MA - 8	75	100	740	140,0	0,82	94		967,90	2,3	2,1	6,0	3,57	790
MT315LA - 8	90	120	740	162,0	0,85	94,3		1161,50	2,1	1,5	6,0	5,21	965
MT315LB - 8	110	150	740	196,0	0,86	94,3		1419,60	2,1	1,5	6,0	6,03	1025

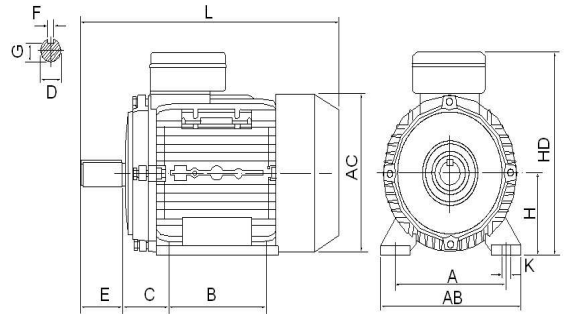
1 fázisú aszinkronmotor



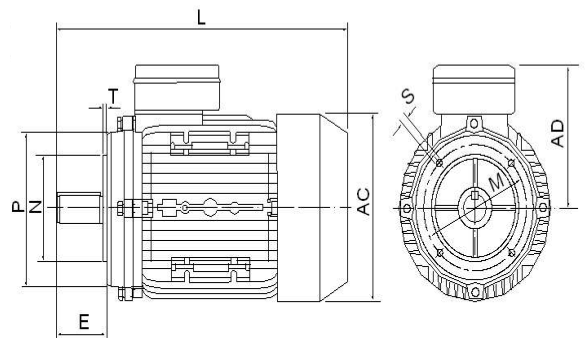
Műszaki tulajdonságok

Ház	Alumínium - levehető talp	Szigetelési osztály	F
Építési forma	B3	Kapocsdoboz	két komponensű alumínium
Kapocsdoboz helyzete	top terminal box (BS)	Motor rögzítése	csavarokkal
Tápellátás	230 V 50 Hz	Lakkozás	Szürke RAL 7001
Indító kondenzátor	külső	Ventilátor fedél	festett acéllemez
Védettség	IP55	Üzem	S1
Csapágy	2RS		

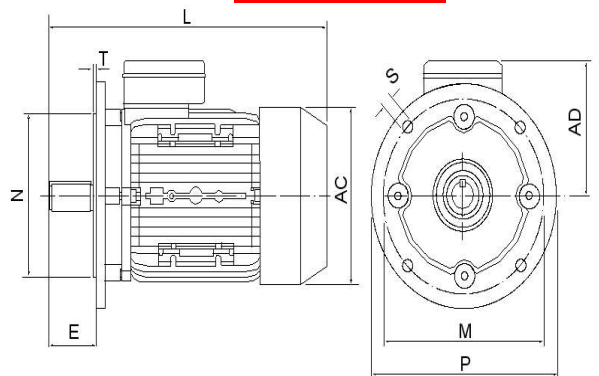
B3



B14



B5



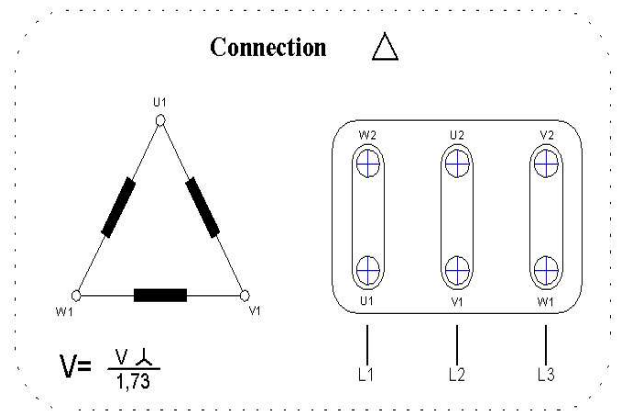
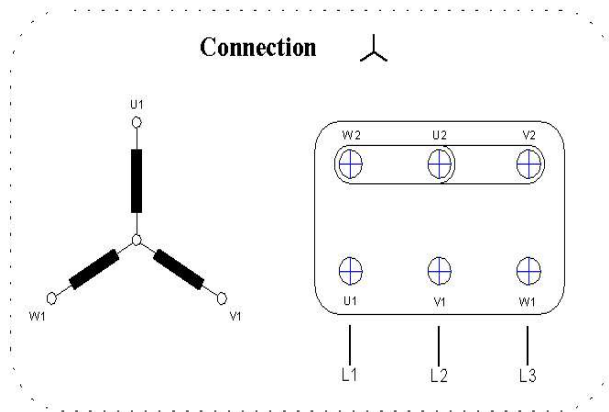
1 fázisú aszinkronmotor



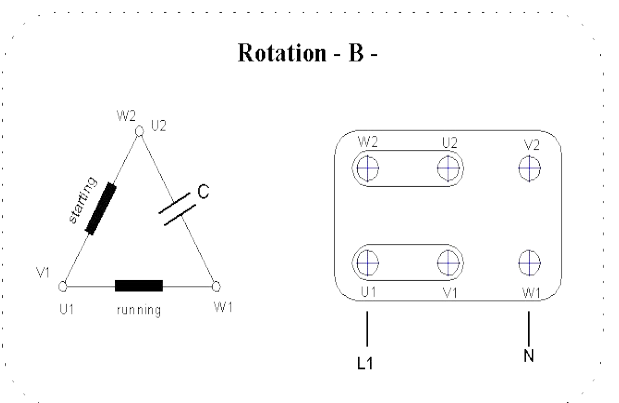
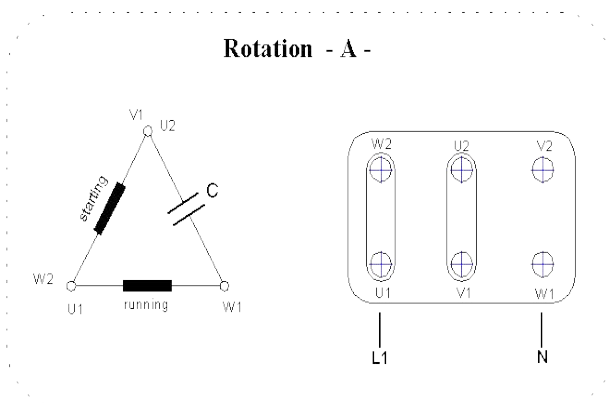
Méret	Pn		n	In (230 V)	Cos ?	?	Mn	Ms/Mn	Is/In	Cm	J	Tömeg
	kW	Hp	min ⁻¹	A		%	Nm			μF	Kgm2	Kg
MM63A - 2	0,18	0,25	2800	1,48	0,92	60	0,61	0,4	2,8	8	0,00014	4,6
MM63B - 2	0,25	0,35	2800	1,96	0,92	63	0,85	0,4	2,8	12	0,00017	4,9
MM71A - 2	0,37	0,50	2800	2,73	0,92	67	1,26	0,4	2,8	16	0,00032	6
MM71B - 2	0,55	0,75	2800	3,88	0,92	70	1,88	0,4	2,8	20	0,00038	6,5
MM80A - 2	0,75	1,00	2800	5,15	0,92	72	2,56	0,3	3,5	25	0,00066	9,2
MM80B - 2	1,10	1,50	2800	7,02	0,95	75	3,75	0,3	3,5	30	0,00083	11,2
MM90SA - 2	1,50	2,00	2800	9,44	0,95	76	5,12	0,3	3,7	40	0,00114	14,1
MM90LA - 2	2,20	3,00	2800	13,67	0,95	77	7,50	0,3	3,5	60	0,00130	16,6
MM63A - 4	0,12	0,16	1400	1,10	0,90	55	0,82	0,4	2,0	8	0,00013	3,9
MM63B - 4	0,18	0,25	1400	1,62	0,90	56	1,23	0,4	2,0	10	0,00024	4,1
MM71A - 4	0,25	0,35	1400	2,02	0,92	61	1,71	0,4	2,3	10	0,00064	5,8
MM71B - 4	0,37	0,50	1400	2,95	0,92	62	2,52	0,4	2,5	14	0,00086	6,5
MM80A - 4	0,55	0,75	1400	4,25	0,92	64	3,75	0,4	2,7	20	0,00142	9,2
MM80B - 4	0,75	1,00	1400	5,45	0,92	68	5,12	0,3	3,0	25	0,00184	10,7
MM90SA - 4	1,10	1,50	1400	7,45	0,95	71	7,50	0,3	3,3	30	0,00185	14,1
MM90LA - 4	1,50	2,00	1400	9,83	0,95	73	10,23	0,3	3,3	40	0,00247	15,1

Méret	Méretek (mm)																Közös méretek (mm)							
	B3						B14						B5											
	A	AB	B	C	E	H	K	M	N	P	S	T	M	N	P	S	T	D	F	G	AC	AD	HD	L
M56	90	111	71	36	20	56	5,8	65	50	80	M5	2,5	100	80	120	7	3,0	9	3	7,2	110	90	146	180
M63	100	124	80	40	23	63	7,0	75	60	90	M5	2,5	115	95	140	10	3,0	11	4	8,5	120	99	162	213
M71	112	137	90	45	30	71	7,0	85	70	105	M6	2,5	130	110	160	10	3,5	14	5	11,0	139	109	180	247
M80	125	156	100	50	40	80	10,0	100	80	120	M6	3,0	165	130	200	12	3,5	19	6	15,5	160	135	215	280
M90S	140	176	100	56	50	90	10,0	115	95	140	M8	3,0	165	130	200	12	3,5	24	8	20,0	176	138	228	340
M90L	140	176	125	56	50	90	10,0	115	95	140	M8	3,0	165	130	200	12	3,5	24	8	20,0	176	138	228	340

A 3 fázisú aszinkronmotor bekötése



Az 1 fázisú aszinkronmotor bekötése



C = Capacitor

red line



motori elettrici

YERUHAM MŰVEK Kft. Budapest, 1133 Véső u. 9-11. (bejárat: Süllő u. 8.)

Telefon: (06)1 412-4161 – Fax (06)1 412-4171

www.yeruham.hu e-mail: yeruham@yeruham.hu